

# FLIR C2

Высокопроизводительная компактная тепловизионная система



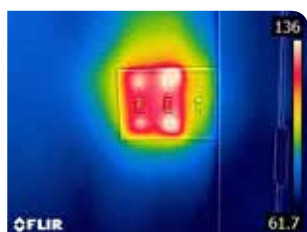
## Принцип работы

Тепловидение представляет собой одну из самых функциональных технологий усиления визуального восприятия. Невооруженный человеческий глаз воспринимает только небольшую видимую часть спектра, в который входят также радио- и микроволны, инфракрасный и ультрафиолетовый свет, рентгеновское и гамма-излучение. Выявляя незначительные различия температуры в инфракрасном спектре, тепловизионные камеры делают невидимую тепловую энергию видимой.

Все предметы вокруг излучают или отражают тепло. Если исследовать жилое помещение с помощью камеры FLIR C2, на термических изображениях можно увидеть утечки теплого или холодного воздуха (в зависимости от времени года) из-за плохой изоляции дверей и окон. Зимой также можно выявить значительно более холодные участки наружных стен из-за отсутствия изоляции или ее неправильной установки. Тепловидение также позволяет обнаружить перегревание выключателей из-за неисправности или перегрузки цепи. С его помощью можно увидеть незначительную разницу температур, указывающую на скопление влаги в стенах, полу и потолке. Этот список проблем может значительно вырасти по мере исследования невидимой части электромагнитного спектра.

В систему FLIR C2 входит принципиально новая микротепловизионная камера FLIR Lepton™, способная в пассивном режиме выполнять сканирование объекта и отображать термический рисунок на ЖК-экране. Помимо Lepton C2 в нее входит камера видимого света для создания фотоснимков объекта. Благодаря эксклюзивной технологии FLIR MSX® камера C2 накладывает контрастные детали визуального изображения на термический рисунок, не размывая его. В результате генерируется термическое изображение, на котором видны опознаваемые объекты, цифры, буквы и другие текстурные детали, позволяющие без труда определить объект на снимке.

Способность «видеть» тепло создает абсолютно новый уровень информированности как для специалистов, так и для потребителей, позволяя им обнаружить проблемы, которые были незаметны ранее. Преимущество тепловидения состоит в том, что оно является более эффективным и надежным способом неразрушающего поиска проблем при ремонте и проверке качества работ. Еще одним преимуществом служит возможность дополнительной визуализации отчетов и маркетинговых материалов, что позволяет повысить доверие к исполнителю работ и произвести хорошее впечатление.



Перегревающийся из-за перегрузки выключатель



Теплая сливная труба в стене



Неизолированная наружная стена

### ЕВРОПА

FLIR Systems  
Luxemburgstraat 2  
2321 Meer  
Belgium (Бельгия)  
Тел.: +32 (0) 3665 5100

www.flir.com  
NASDAQ: FLIR

### RUSSIA

FLIR Systems Russia  
6 bld.1, 1st Kozjevnichestky lane  
115114 Moscow  
Russia  
Tel. : + 7 495 669 70 72  
Fax : + 7 495 909 93 02  
E-mail : flir@flir.com

Для экспорта описанного оборудования может потребоваться разрешение правительства США. Противоречия законодательству США не допускаются. Изображения приведены исключительно в информационных целях. Технические характеристики могут быть изменены без предварительного уведомления. © FLIR Systems, Inc., 2014. Все права защищены. (создано в январе 2015 г.)