



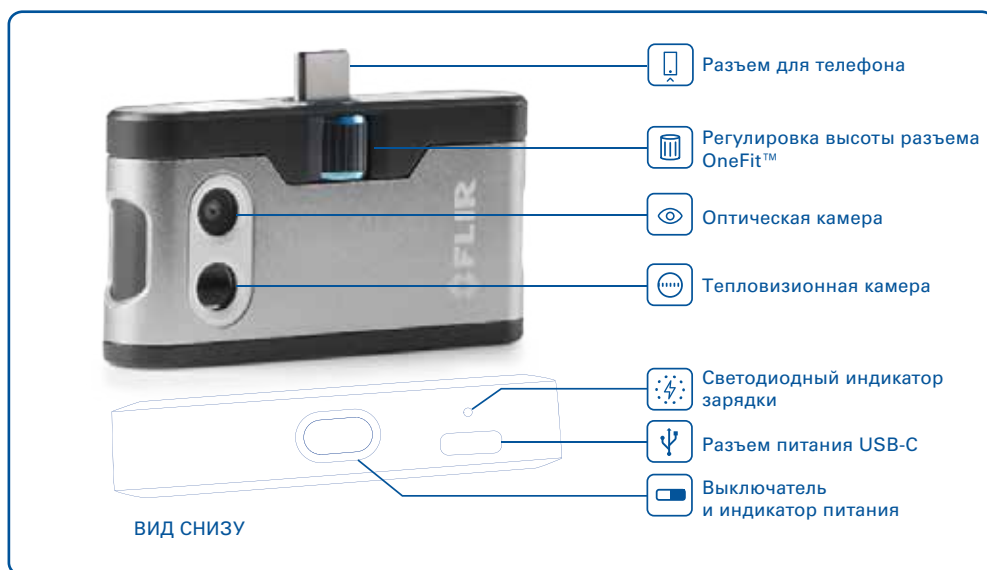
FLIR ONE®

РУКОВОДСТВО  
ПОЛЬЗОВАТЕЛЯ

Камеры третьего поколения  
Для устройств на базе Android и iOS

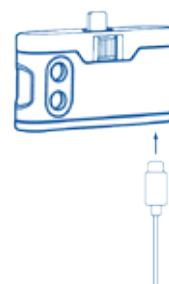
# Руководство пользователя FLIR ONE

FLIR ONE — это уникальная камера, которая сочетает в себе тепловизионный и оптический модули. Благодаря ей вы сможете совершенно по-новому взглянуть на мир. В этом руководстве приведена информация о работе с камерой FLIR ONE.



## ЗАРЯДКА FLIR ONE

Подключите разъем Lightning кабеля USB-C к FLIR ONE, а другой его разъем — к источнику питания номиналом 1 А. Во время зарядки устройства мигает светодиодный индикатор. Полная зарядка FLIR ONE занимает около часа. Постоянный сигнал индикатора указывает на полную зарядку аккумулятора. Камера FLIR ONE не поддерживает зарядку во время работы.



## 📷 ПРИЛОЖЕНИЕ FLIR ONE

Последнюю версию приложения FLIR ONE можно загрузить из магазинов Apple App Store и Google Play. Загрузите, установите и запустите приложение. Включите камеру FLIR ONE и подключите ее к телефону. Если камера FLIR ONE выключена, приложение предложит подключить ее и ознакомиться с ее характеристиками.

## 📱 ОБЗОР ПРИЛОЖЕНИЯ

Вверху экрана расположена черная панель со значками меню, экспонометра, фонаря, таймера и калибровки. Под ней представлено изображение в режиме реального времени, а внизу экрана — черная панель со значками галереи, камеры, управления изображениями и режимами работы камеры (фото, видео, замедленная съемка).

## 📷 СЪЕМКА ФОТОГРАФИЙ

В верхней части нижней панели проведите пальцем вправо или влево и выберите режим «Фото». Чтобы сохранить снимок, коснитесь круглой белой кнопки внизу экрана. Изображения сохраняются в галерее. В настройках приложения также можно задать сохранение снимков в библиотеке изображений телефона. Чтобы просмотреть последние сохраненные изображения, коснитесь миниатюры в нижнем левом углу. Проводя пальцем вверх или вниз по экрану во время просмотра изображения, можно открыть снимок, сделанный в видимом спектре. Для просмотра сохраненных изображений камеру FLIR ONE не требуется подключать к телефону.

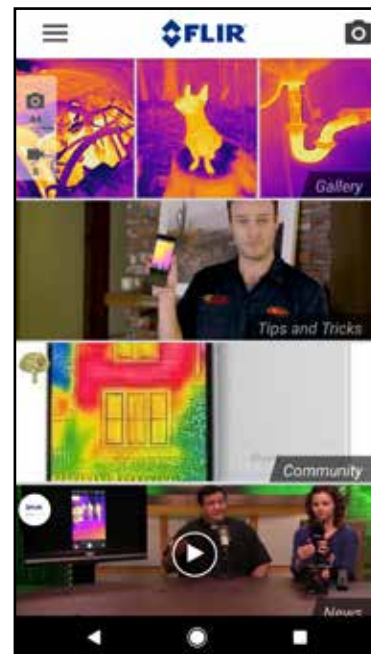
## 📹 СЪЕМКА ВИДЕО

В верхней части нижней панели проведите пальцем вправо или влево и выберите режим «Видео». Затем коснитесь красной кнопки, чтобы начать съемку видео. Вновь коснитесь красной кнопки, чтобы остановить съемку и сохранить видеозапись в библиотеке FLIR. Чтобы перейти в галерею и просмотреть снятое видео, коснитесь миниатюры в нижнем левом углу экрана.

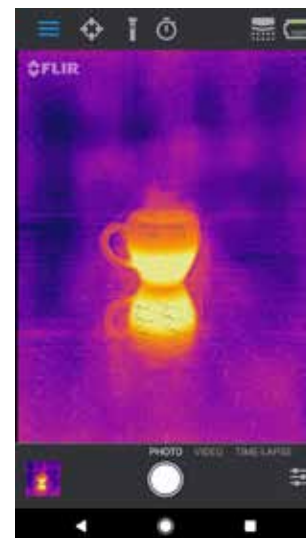
## 📹 ЗАМЕДЛЕННАЯ СЪЕМКА ВИДЕО

В верхней части нижней панели проведите пальцем вправо или влево и выберите режим «Замедленная съемка». Затем коснитесь красной кнопки, чтобы открыть параметры замедленной съемки. Установите необходимые параметры и коснитесь красной кнопки, чтобы начать съемку видео. Чтобы остановить съемку видео, коснитесь красной кнопки еще раз.

ПРИЛОЖЕНИЕ FLIR ONE



ЭКРАН ВЫБОРА РЕЖИМОВ



ЗАМЕДЛЕННАЯ СЪЕМКА ВИДЕО



## **МОЯ ГАЛЕРЕЯ**

Чтобы просмотреть или отредактировать изображение или видео, коснитесь миниатюры в нижнем левом углу экрана. Изображениями и видео можно делиться в текстовых сообщениях и сообщениях электронной почты. Кроме того, их можно редактировать, изменяя цветовую палитру или температурную шкалу. Проводя пальцем вверх или вниз при просмотре изображения, можно отображать снимок видимого спектра, который используется для совмещения изображений функцией MSX®.

## **ИЗМЕНЕНИЕ ЦВЕТОВЫХ ПАЛИТР**

При просмотре изображения в режиме реального времени в нижнем правом углу экрана выберите меню «Параметры изображения». Чтобы изменить цвета, коснитесь значка «Цветовая палитра». Выберите одну из цветовых палитр. Приложение предлагает девять различных палитр, где изображения представляются в цвете, оттенках серого или их комбинации.

## **ЭКСПОНОМЕТР**

Если экспонометр включен, камера FLIR ONE показывает на снимке среднюю температуру (в градусах по Цельсию или Фаренгейта). Точность экспонометра зависит от очень многих факторов, в том числе от расстояния до объекта, температуры окружающей среды и излучающей способности изучаемого материала. Дополнительную информацию о термографии можно найти на сайте [www.infraredtraining.com](http://www.infraredtraining.com). Для переключения между градусами Фаренгейта и Цельсия используйте меню «Настройки» на панели управления.

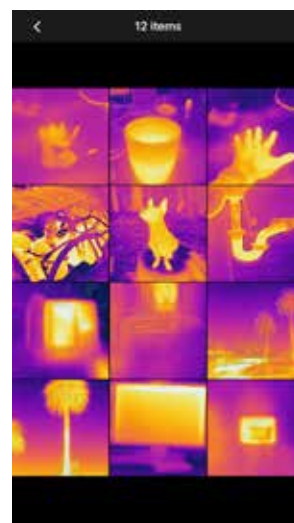
## **ФОНАРЬ**

Благодаря патентованной технологии FLIR MSX, для повышения детализации и четкости изображения может использоваться камера видимого спектра FLIR ONE. Для работы этой функции требуется свет в видимом спектре. Поэтому для улучшения детализации при съемке в темноте необходимо включить фонарь мобильного устройства. Эта функция использует возможности подсветки телефона.

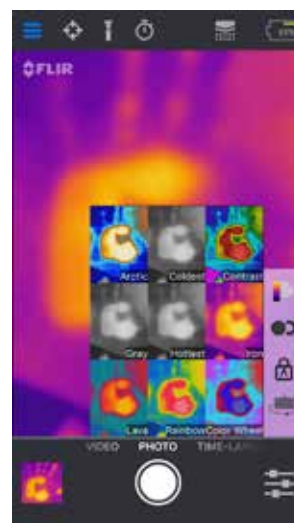
## **ТАЙМЕР**

Функция таймера позволяет задать время задержки, по прошествии которого будет сохранено изображение. При нажатии значка таймера открывается панель управления им. Можно задать время задержки 3 или 10 секунд, либо отключить задержку. Если таймер включен, для сохранения изображения нужно коснуться круглой белой кнопки в нижней части экрана. После этого на изображении появится таймер обратного отсчета.

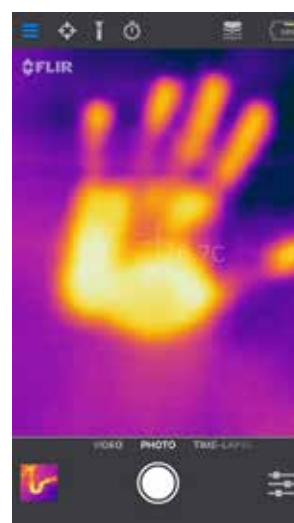
## МОЯ ГАЛЕРЕЯ



## ЦВЕТОВЫЕ ПАЛИТРЫ



## ЭКСПОНОМЕТР



## АВТОКАЛИБРОВКА

Внутри камеры находится автоматический затвор, который периодически активируется и позволяет тепловизионной камере выполнять калибровку или обновлять изображение. При активации затвора изображение на короткий период застывает. При первом включении камеры и периодически во время ее работы приложение выполняет автокалибровку, чтобы обеспечить оптимальное качество изображения. Затвор можно активировать вручную, коснувшись значка калибровки в верхнем правом углу главного экрана. Можно включить режим ручной калибровки, отключив автокалибровку в меню «Настройки».

## УПРАВЛЕНИЕ СОВМЕЩЕНИЕМ С ПОМОЩЬЮ ФУНКЦИИ MSX

Камера FLIR ONE может совмещать термограммы и изображения в видимом спектральном диапазоне на расстоянии 3 метров от объекта изучения. Чтобы рассмотреть область ближе, используйте ползунок изменения расстояния фокусировки при использовании функции MSX. Для этого коснитесь значка «Управление совмещением с помощью функции MSX». Чтобы скрыть ползунок, коснитесь значка еще раз.

## ФИКСИРОВАННЫЙ МАСШТАБ

Функция "Фиксированный масштаб" блокирует температурный диапазон цветов текущего изображения на экране. Просто нажмите значок "Фиксированный масштаб", чтобы заблокировать диапазон. Чтобы вернуться к использованию автоматического диапазона изображения, нажмите эту кнопку еще раз.

## МЕНЮ «НАСТРОЙКИ»

В меню «Настройки» можно настроить дополнительные функции камеры FLIR ONE.

### СОХРАНИТЬ МЕСТОПОЛОЖЕНИЕ

Если доступен сигнал мобильного телефона, к изображениям будут добавляться данные о местоположении. Это позволит видеть изображения на карте.

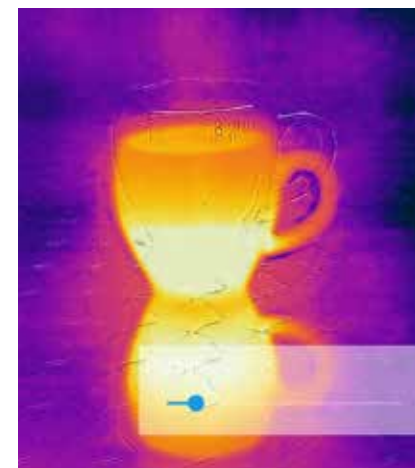
### СОХРАНЯТЬ В ФОТОГРАФИИ

Эта опция позволяет сохранять копии изображений и видео в фотоальбоме телефона. Независимо от ее настройки, изображения всегда будут сохраняться в камере FLIR ONE. Снятые ранее изображения не копируются.

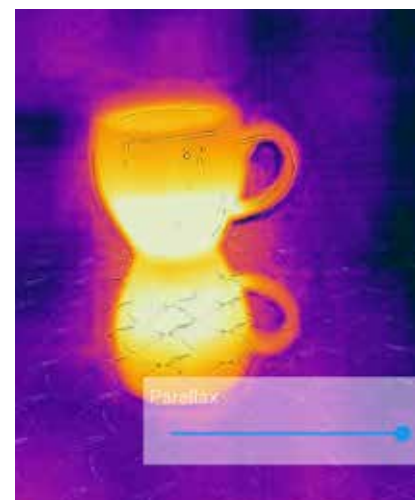
### ПОЛЗУНОК ИЗМЕНЕНИЯ РАССТОЯНИЯ ФОКУСИРОВКИ ПРИ ИСПОЛЬЗОВАНИИ ФУНКЦИИ MSX



### СДВИГ



### ВЫРАВНИВАНИЕ



## **ЕД. ИЗМЕР. ТЕМПЕР-РЫ**

Этот параметр позволяет переключать единицы измерения температуры между градусами Цельсия и Фаренгейта.

## **ИЗЛУЧАТЕЛЬНОСТЬ**

На температуру, определяемую экспонометром, влияет много факторов, в том числе излучающая способность материала. Это свойство является относительным и определяет, насколько хорошо материал излучает тепловую энергию. Некоторые материалы обладают лучшей излучающей способностью, чем другие. Глянцевые или отражающие материалы, например металлы, обычно являются плохими излучателями. Для большинства материалов подходит значение по умолчанию «матовый».

## **СПРАВКА**

Более подробную информацию о камере FLIR ONE можно найти в приложении в разделах «Справка» и «Рекомендации».

## **СВЕДЕНИЯ О FLIR ONE**

В меню «СВЕДЕНИЯ О FLIR ONE» указана информация о камере FLIR ONE, приложении FLIR ONE и компании FLIR Systems, Inc., а также дополнительная юридическая, лицензионная и нормативная информация.

### **ПРЕДУПРЕЖДЕНИЕ**

Камеры FLIR ONE и FLIR ONE Pro не защищены от проникновения влаги. Будьте осторожны, используя FLIR ONE и FLIR ONE Pro для наблюдения за очень горячими объектами, такими как пламя или расплавленный металл.